

Gasthof Schönblick



Gasthof

Gößweinstein



Beschreibung

Herzlich Willkommen auf der Sonnenseite von Gößweinstein!

Unser Wohlfühlgasthof „Schönblick“ liegt in einmaliger Lage an einem sonnigen Hang mit Blick auf Burg und Basilika von Gößweinstein. Tauchen Sie ein in unser kleines, familiäres, mit viel Liebe geführte Haus.

Hier finden Sie einen Ort zum Wohlfühlen und Entspannen.

Mit unseren 8 großen und hellen Zimmern mit wertiger Ausstattung schaffen wir eine Atmosphäre zum Wohlfühlen. Parkplätze, Telefon (Festnetzanrufe) und Internet stehen Ihnen kostenlos zur Verfügung.

Lassen Sie sich den Morgen mit einem leckeren Frühstücksbuffet versüßen und genießen Sie den Sonnenuntergang bei einem Glas Wein auf Ihrem Balkon. Klein, fein und individuell! Gerne verwöhnen wir unsere Gäste auch am Abend mit kulinarischen Köstlichkeiten in Form von Halbpension oder einer saisonalen Speisekarte in der gemütlichen Gaststube oder auf der sonnigen Terrasse.

(Halbpension kann vor Ort hinzugebucht werden, da wir nur an folgenden Tagen servieren: Do, Fr, Sa, So, Mo; Dienstag und Mittwoch Ruhetag)

Wir freuen uns auf Sie!

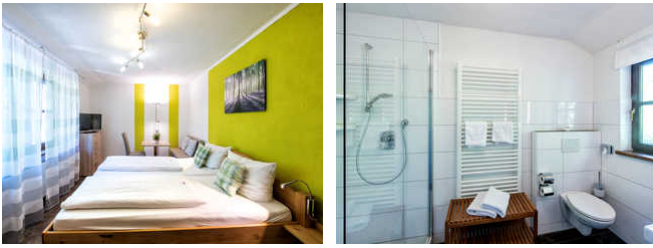
Ihre Familie Werner und alle fleißigen Hände

Erbaut:1986

Letzte Renovierung:2018

Sprachen:englisch, deutsch

Doppelzimmer



4 kuschelige Betten in 2 behaglichen Zimmern erwarten Sie. Alle Zimmer sind liebevoll eingerichtet, hell und geräumig. Die Zimmerkategorie Wagnerhöhe liegt in der 1 oder 2.Etage und ist folgendermaßen ausgestattet: Du, WC, Föhn, Safe, Flachbild TV, WLAN. Im Preis enthalten ist das Muntermacher-Frühstücksbuffet. Kinder bis 3 Jahre im Bett der Eltern frei. Ein Kinderbett kann auf Wunsch hinzugebucht werden.

Ausstattung Zimmer

Größe: 20 qm Belegung max.: max. 2 Anzahl Schlafzimmer: 1 Schlafzimmer Tiere willkommen WLAN Nichtraucher

Hinweise zu Haustieren

max. 1 Tier pro Zimmer

Allgemein: allergikerfreundlich, Aufenthaltsraum, Doppelbett, familienfreundlich, Heizung, Hochstuhl, Nichtraucher, Nichtraucherhaus, Reise-/Kinderbett, wanderfreundlich

Außenanlage: Fahrradunterstellmöglichkeit, Parkplatz

Essen & Trinken: Biergarten, Frühstück möglich, Halbpension, Küche (Allergiker), Küche (regionale Produkte), Restaurant im Hause

Sanitär: Dusche/WC, Haartrockner

Service: Bettwäsche, EC-Karten, Handtücher, Internet im öff. Bereich, Safe, Tiere willkommen, Wäscheservice

Technik: WLAN, Kabel/Sat, TV - Flachbild

Allgemeine Lageinformationen

Unser Haus liegt am Ortsrand von Gößweinstein, aber nur 10 Gehminuten vom Zentrum entfernt. Höhenschwimmbad und Minigolfplatz sind nur ca. 300 m entfernt.

Das Ferienzentrum Gößweinstein liegt in einer der reizvollsten Landschaften Deutschlands: In der "Fränkischen Schweiz". Diese ist zu Recht als eines der schönsten Wandergebiete Deutschlands bekannt. Es stehen Ihnen 320 km markierte Wanderwege zur Verfügung. Die zentrale Lage von Gößweinstein (Dreieck Bamberg, Nürnberg, Bayreuth) ermöglicht es Ihnen

zu jeder Jahreszeit viele Freizeitaktivitäten und Sehenswürdigkeiten leicht zu Fuß oder mit dem Auto zu erreichen. Genießen Sie Ihren Wander-, Sport- oder Familienurlaub in unserem Haus am Ortsrand des Luftkurortes.

Ausflugsziele in Gößweinstein:

Wallfahrts-Basilika - Wallfahrtsmuseum Gößweinstein - Bogenschießen - Burg Gößweinstein - Nachtwächter - Minigolf und Pit-Pat - Freibad - Kajak fahren - Klettern - Kneipp-Anlage - Sauna - Soccer Golf - Solarium - Tennis - Reiten - Fliegenfischen - Radverleih - Basilikakonzerte - Dampfbahn - Klettern - Wandern Spaß haben...

Ausflugsziele in der Umgebung:

Freizeitpark Schloss Thurn - 18 Loch Golfplätze - Burgen, Schlösser - Tropfsteinhöhlen - Sommerrodelbahn - Kajak- und Tretbootverleih - Falknerei - Museen - Osterbrunnen - Kirschblüte (Europas größtes Kirschanbauggebiet) - Brauereien und Brennereien - Wagnerstadt Bayreuth - Domstadt Bamberg - Dürerstadt Nürnberg - Segelflugplatz und vieles mehr....



Entfernungen

Arzt: 500 m	Bäcker: 300 m	Höhe über dem Meeresspiegel: 450 m	Schwimm-/Spaßbad: 300 m
Therme: 35 km	Tourist-Information: 800 m	Wanderweg: 200 m	Zentrum: 800 m

Objekt ID: 93531