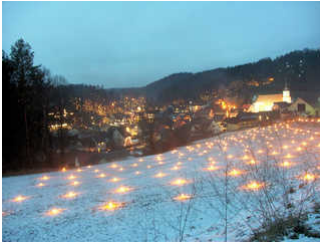


Café - Pension Leistner

Pension

Obertrubach



Beschreibung

Herzlich Willkommen im Herzen der Fränkischen Schweiz
bei uns im Cafe Pension Leistner in Obertrubach.

Egal ob Sie Ihren Urlaub, ein Wochenende oder nur eine Nacht hier verbringen möchten, egal ob alleine oder mit einer kleinen Gruppe, Sie sind jederzeit auf das Herzlichste willkommen.

Unser Familienbetrieb ist stets darauf bedacht, Ihnen eine angenehme Atmosphäre zu schaffen, in der Sie sich rundum wohlfühlen können.

Jung und Alt, Wanderer, Kletterer, Touristen und unsere langjährigen Stammgäste schätzen unsere täglich frisch zubereiteten und hausgemachten Kuchen und Torten. Am besten genießen Sie diese mit einer unserer Kaffeespezialitäten.

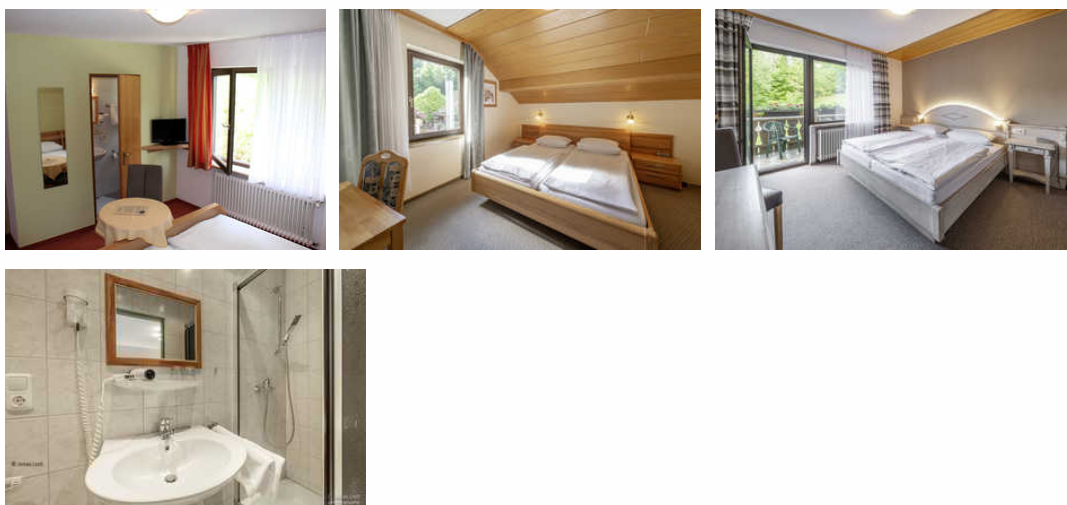
Wir freuen uns auf Ihr Kommen!
Ihre Familie Leistner

Erbaut: 1979

Letzte Renovierung: 2015

Sprachen: englisch, deutsch

Doppelzimmer



Unsere Doppelzimmer sind ausgestattet mit Dusche, WC, Garderobe, SAT-TV, Föhn und überwiegend mit Balkon mit Blick zur Kirche oder auf den Ziegenberg. Im Doppelzimmer befindet sich ein Doppelbett und ein Babybett (bis 1-2 Jahre) kann auf Wunsch hinzugebucht werden.

Ausstattung Zimmer

Größe: 15 qm

Belegung max.: 2

Anzahl Schlafzimmer: 1

Nichtraucher: ja

Hinweise zu Haustieren

Haustiere nicht erlaubt

Allgemein: Aufenthaltsraum, Balkon, Bergblick, Doppelbett, erneuerbare Energien, Fahrradraum abschließbar, familienfreundlich, für Monteure geeignet, Heizung, Nichtraucher, Panoramablick, Reise-/Kinderbett, Teppichboden, Trockenraum, wanderfreundlich, Wintergarten

Außenanlage: Fahrradunterstellmöglichkeit, Parkplatz, Sitzecke im Garten

Essen & Trinken: Biergarten, Frühstück möglich

Sanitär: Dusche/WC, Haartrockner

Service: Bettwäsche, EC-Karten, Frühstücksservice, Handtücher, Internet im öff. Bereich, Kreditkarten, Tiere nicht erlaubt

Technik: Telefon, TV - Flachbild

Dreibettzimmer



Unsere Dreibettzimmer sind ausgestattet mit Dusche, WC, Garderobe, SAT-TV, Föhn und Balkon mit Blick zur Kirche oder auf den Ziegenberg. Im Dreibettzimmer befindet sich ein Doppelbett und ein Schlafsofa. Ein Babybett (1 bis 2 Jahre) kann auf Wunsch hinzugebucht werden.

Ausstattung Zimmer

Größe: 20 qm

Belegung max.: 3

Anzahl Schlafzimmer: 1

Nichtraucher: ja

Hinweise zu Haustieren

Haustiere nicht erlaubt

Allgemein: Aufenthaltsraum, Balkon, Bergblick, Doppelbett, erneuerbare Energien, Fahrradraum abschließbar, familienfreundlich, für Monteure geeignet, Heizung, Nichtraucher, Panoramablick, Reise-/Kinderbett, Schlafsofa, Teppichboden, Trockenraum, wanderfreundlich, Wintergarten

Außenanlage: Fahrradunterstellmöglichkeit, Parkplatz, Sitzecke im Garten

Essen & Trinken: Biergarten, Frühstück möglich

Sanitär: Dusche/WC, Haartrockner

Service: Bettwäsche, EC-Karten, Frühstücksservice, Handtücher, Internet im öff. Bereich, Kreditkarten, Tiere nicht erlaubt

Technik: Telefon, TV - Flachbild

So haben Gäste nach ihrem Aufenthalt bewertet

5 von max. 6 Punkten bei 32 Bewertungen insgesamt

Punkte	1	2	3	4	5	6
Ausstattung Zimmer/Fewo	●	●	●	●	●	

Punkte	1	2	3	4	5	6
Sauberkeit	●	●	●	●	●	●
Service & Freundlichkeit	●	●	●	●	●	●
Lage der Unterkunft (wie beschrieben)	●	●	●	●	●	●
Beschreibung entsprach der Unterkunft	●	●	●	●	●	●
Preis-Leistung	●	●	●	●	●	●
Empfehlenswert	●	●	●	●	●	●

Allgemeine Lageinformationen

Obertrubach liegt mitten im Ferienzentrum Fränkische Schweiz - die Bezeichnung hat hier Hand und Fuß! Wälder und Wiesen, Burgen und Ruinen, Mühlen und Höhlen - ein reizvolles landschaftliches Kontrastprogramm auf kleinstem Raum, das Sie auf ca. 120km Wanderwegen erkunden können. Kein Wunder, dass auch jeder Ort seinen eigenen Charakter hat.



Entfernungen

Arzt: 200 m	Autobahn: 10 km	Bäcker: 350 m	Geldautomaten/Bank: 200 m
Bushaltestelle: 200 m	Flughafen: 41 km	Golfplatz: 11 km	Krankenhaus/Klinik: 20 km
Loipe: 2 km	Messe: 48 km	Radweg: 500 m	Restaurant: 200 m
Schwimm-/Spaßbad: 11 km	Therme: 30 km	Tourist-Information: 200 m	Wanderweg: 0 m
Zentrum: 200 m			

Objekt ID: 82070