

Ferienwohnung im alten Schulhaus

1F ★★★★★

Ferienwohnung

Plech



Beschreibung

Herzlich Willkommen in der Fränkischen Schweiz und im Veldensteiner Forst!

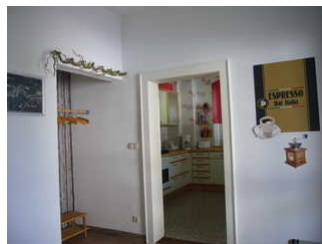
Urlaub bei uns ist mit viel Komfort, entspannt und gemütlich. Unsere 4* Ferienwohnung besitzt einen separaten Eingang sowie einen eigenen Parkplatz, Garten mit Liegewiese, Grill, Schaukel und eine überdachte Terrasse. Weitere Merkmale und Services: Abstellmöglichkeit für Fahrräder, Einkaufsservice vor Anreise, Auswahl an Getränken, Bereitstellung von Babyausstattung (Bett, Bettzeug, Hochstuhl). Wir freuen uns auf Ihren Besuch!

Letzte Renovierung:2017

Sprachen:englisch, deutsch

Ferienwohnung im alten Schulhaus

F ★★★★★





Gemütliche Ferienwohnung mit Holz-, Fliesen- Laminat- bzw. PVC-Böden und einem Boxspringbett. Die Fenster sind nach Osten, Süden und Westen ausgerichtet. Auf der Terrasse können Sie die Abendsonne genießen (in Richtung Westen ausgerichtet).

Das helle lichtdurchflutete Wohnzimmer ist mit einer Couchgarnitur und einer Schlafcouch (1,80x2,0m) ausgestattet, außerdem sind Flachbild TV mit DVD Player, Sereoanlage mit Kassette, CD, MP3 und eine Auswahl an Spielen und Bücher vorhanden. Selbstverständlich haben Sie auch kostenlosen WLAN Zugang.

Die vollausgestatte Küche mit Essplatz verfügt über einen Kühl- und Gefrierschrank, Herd mit Cerankochfeld und Backofen sowie Spülmaschine, Kaffeemaschine uvm.

In unserem modernen Badezimmer stehen Ihnen sowohl eine Dusche als auch einen große Wanne mit Einstiegshilfe, Waschmaschine, Handtuchheizung und Fußbodenheizung zur Verfügung.

Das helle Schlafzimmer besitzt ein Doppelbett (Boxspringbett) und ein zusätzliches Einzelbett. Auf Wunsch können wir Ihnen ein Babybett zur Verfügung stellen. Die Ferienwohnung eignet sich für bis zu 5 Erwachsene plus 1 Baby.

Ausstattung Zimmer

Größe: 85 qm Belegung max.: max. 6 Anzahl Schlafzimmer: 1 Schlafzimmer Tiere willkommen WLAN TV

Hinweise zu Haustieren

Haustiere sind willkommen, aber wir bitten um Mitteilung, um welches Haustier es sich handelt. Kosten für Reinigung: einmalig 15€ pro Tier.

Allgemein: Doppelbett, Einzelbett, Fahrradraum abschließbar, familienfreundlich, für Monteure geeignet, Heizung, Hochstuhl, Nichtraucher, Nichtraucherhaus, radfreundlich, Raucherbereich, Reise-/Kinderbett, Schlafsofa, Terrasse, Wohn/Schlafrum komb.

Außenanlage: Fahrradunterstellmöglichkeit, Garten zur Nutzung, Parkplatz, Sitzecke im Garten

Essen & Trinken: Frühstück möglich, Grillmöglichkeit

Küche: Backofen, Gefriermöglichkeit, Kühlschrank, Mikrowelle, separate Küche, Spülmaschine

Sanitär: Bad/WC, Badewanne, Dusche, Haartrockner

Service: Bettwäsche, Brötchenservice, Einkaufsservice, Frühstücksservice, Handtücher, Internet im öff. Bereich, Kleinkinderausstattung, Mini-Bar, Tiere willkommen, Waschmaschine

Technik: CD-Player, DVD-Player, WLAN, Kabel/Sat, TV, TV - Flachbild

So haben Gäste nach ihrem Aufenthalt bewertet

6 von max. 6 Punkten bei 11 Bewertungen insgesamt

Punkte	1	2	3	4	5	6
Ausstattung Zimmer/Fewo	●	●	●	●	●	●
Sauberkeit	●	●	●	●	●	●
Service & Freundlichkeit	●	●	●	●	●	●
Lage der Unterkunft (wie beschrieben)	●	●	●	●	●	●
Beschreibung entsprach der Unterkunft	●	●	●	●	●	●
Preis-Leistung	●	●	●	●	●	●
Empfehlenswert	●	●	●	●	●	●

Allgemeine Lageinformationen

Urlaub bei uns ist in ländlicher Idylle und ohne Durchgangsverkehr, trotzdem finden Sie genug Einkaufsmöglichkeiten in unmittelbarer Nähe.

Wandern direkt ab der Unterkunft möglich. Weitere Freizeitmöglichkeiten: Klettern, Kanu fahren, Erkundung von Höhlen, Ruinen und Burgen. Freuen Sie sich auch auf die vielen Gasthäuser in der Umgebung mit ihrer leckeren, gutbürgerlichen fränkischen Küche.



Entfernungen

Arzt: 2 km

Autobahn: 1 km

Bäcker: 1 km

Bahnhof: 10 km

Geldautomaten/Bank: 1 km

Flughafen: 35 km

Golfplatz: 12 km

Krankenhaus/Klinik: 14 km

Messe: 35 km

Restaurant: 2 km

Schwimm-/Spaßbad: 2.5 km

Supermarkt: 1 km

Therme: 30 km