

## Ferienwohnungen - WE DAHAMM

Ferienwohnung

Memmelsdorf



### Beschreibung

---

Herzlich Willkommen!

Das Wohnhaus unseres ruhig gelegenen ehemaligen Bauernhofes im alten Ortskern von Drosendorf haben wir in den Jahren 2014 bis 2016 komplett neu aufgebaut.

Optisch und in der Größe am Altbestand orientiert, findet sich nun aber modernste Technik und hoher Komfort im (nahezu) Passivhaus.

Die beiden Ferienwohnungen im Erdgeschoß und im Obergeschoß sind ähnlich ausgestattet, besitzen Zentralheizung, Internetanschluß und Sat-TV (Astra).

Für unsere Gäste haben wir im Innenhof des Anwesens zwei PKW-Parkplätze reserviert. Haustiere sind nach Rücksprache willkommen.

Wir freuen uns auf Ihren Besuch!

Erläuterungen zur Preisgestaltung:

Unsere Mietpreise sind für einen mindestens 7-tägigen Aufenthalt kalkuliert. In den Kosten sind Bettwäsche und Endreinigung enthalten.

Wir bitten um Verständnis, daß wir bei kürzerem Aufenthalt als 7 Tage daher zum Ausgleich einen Kurzreisezuschlag berechnen müssen, der in der Buchungsmaske aber mit eingerechnet wird, sodaß Ihnen immer der letztendliche Endpreis angezeigt wird.

---

Erbaut:2016

Sprachen:englisch, deutsch

---

### Ferienwohnung Edzerdla

---



Die helle und freundliche Nichtraucher-Wohnung ist ca. 38m<sup>2</sup> groß und für 2 Personen geeignet (zusätzliche 2 Personen auf Schlafsofa im Wohnzimmer).

Sie befindet sich im ersten Stock nach Süd-Osten ausgerichtet und ist über ein gefliestes Treppenhaus erreichbar.

Der Eingangsbereich der Wohnung sowie das Bad sind ebenfalls gefliest, die restlichen Räume mit hochwertigem Vinylboden ausgelegt.

Wohnzimmer:

- bequeme, gemütliche Sitzmöbel, als Schlafsofa (140\*200cm) für 2 Personen nutzbar
- großer Flachbild-TV
- Stereoanlage mit UKW-Tuner und Bluetooth-Empfänger
- kostenloses Internet über WLAN für einen gleichzeitigen Nutzer (Mehrnutzer gegen Aufpreis möglich)
- Verdunkelungsrollos

Küche:

- offene Küche mit gemütlichem Essplatz
- Cerankochfeld (4 Kochstellen) mit Dunstabzug
- Backofen
- Geschirrspülmaschine
- Kühlschrank (~150l)
- Gefrierschrank (~80l)
- Kaffeemaschine, Wasserkocher, Toaster, Eierkocher, elek. Handmixer

Bad:

- bodengleiche Dusche (90x110cm) mit Regendusche und extra Handbrause
- WC
- Waschtisch mit Spiegelschrank
- Fön

Schlafzimmer:

- Doppelbett 180x200cm mit Federkernmatratzen (medium)
- Nachttische mit LED-Leuchten
- großer Kleiderschrank
- Verdunkelungsrollos

## Ausstattung Zimmer

Größe: 38 qm Belegung max.: max. 4 Anzahl Schlafzimmer: 1 Schlafzimmer Tiere willkommen WLAN TV

### Hinweise zu Haustieren

Pro Aufenthalt und Tier 8€. Max. 2 Tiere.

Bei der Angabe "Haustier" gehen wir von einem "Hund" aus. Andere Tiere bitte bei der Buchung im freien Textfeld angeben.

**Allgemein:** Doppelbett, Heizung, Hochstuhl, Nichtraucher, Nichtraucherhaus, radfreundlich, wanderfreundlich

**Außenanlage:** Parkplatz

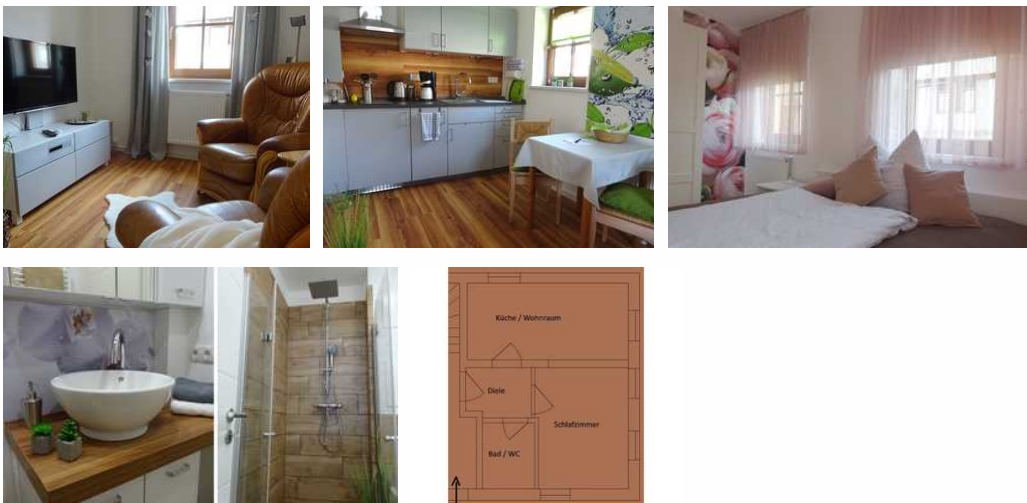
**Küche:** Backofen, Gefriermöglichkeit, Kühlschrank, Spülmaschine

**Sanitär:** Dusche, Dusche/WC, Haartrockner

**Service:** Bettwäsche, Handtücher, Tiere willkommen

**Technik:** LAN, WLAN, Kabel/Sat, TV, TV - Flachbild

## Ferienwohnung Nochäd



Die helle und freundliche Nichtraucher-Wohnung ist ca. 31m<sup>2</sup> groß und für 2 Personen geeignet.

Sie befindet sich im Erdgeschoß nach Süd-Osten ausgerichtet und ist über einen gefliesten Flur erreichbar.

Der Eingangsbereich der Wohnung sowie das Bad sind ebenfalls gefliest, die restlichen Räume mit hochwertigem Vinylboden ausgelegt.

Wohnzimmer:

- bequeme, gemütliche Sitzmöbel
- großer Flachbild-TV

- Stereoanlage mit UKW-Tuner und Bluetooth-Empfänger
- kostenloses Internet über WLAN für einen gleichzeitigen Nutzer (Mehrnutzer gegen Aufpreis möglich)

Küche:

- offene Küche mit Essplatz
- Induktionskochfeld
- Dunstabzug
- mobiler Kleinbackofen
- mobile Mikrowelle
- Kühlschrank mit Gefrierfach
- Kaffeemaschine, Wasserkocher, Toaster, Eierkocher, elek. Handmixer

Bad:

- bodengleiche Dusche (90x110cm) mit Regendusche und extra Handbrause
- WC
- Waschtisch mit Spiegelschrank
- Fön

Schlafzimmer:

- Doppelbett 180x200cm mit Federkernmatratzen (medium)
- Nachttische mit LED-Leuchten
- großer Kleiderschrank
- Verdunkelungsrollos

## Ausstattung Zimmer

---

Größe: 31 qm Belegung max.: max. 2 Anzahl Schlafzimmer: 1 Schlafzimmer Tiere willkommen WLAN TV

---

### Hinweise zu Haustieren

Pro Aufenthalt und Tier 8€. Max. 2 Tiere.

Bei der Angabe "Haustier" gehen wir von einem "Hund" aus. Andere Tiere bitte bei der Buchung im freien Textfeld angeben.

**Allgemein:** Doppelbett, Heizung, Nichtraucher, Nichtraucherhaus, radfreundlich, wanderfreundlich

---

**Außenanlage:** Parkplatz

---

**Küche:** Gefriermöglichkeit, Küche (offen), Küche (Pantry/Mini), Kühlschrank, Mikrowelle

---

**Sanitär:** Dusche, Dusche/WC, Haartrockner

---

**Service:** Bettwäsche, Handtücher, Tiere willkommen

---

**Technik:** LAN, WLAN, Kabel/Sat, TV, TV - Flachbild

---

## So haben Gäste nach ihrem Aufenthalt bewertet

6 von max. 6 Punkten bei 29 Bewertungen insgesamt

Punkte	1	2	3	4	5	6
Ausstattung Zimmer/Fewo	●	●	●	●	●	●
Sauberkeit	●	●	●	●	●	●
Service & Freundlichkeit	●	●	●	●	●	●
Lage der Unterkunft (wie beschrieben)	●	●	●	●	●	●
Beschreibung entsprach der Unterkunft	●	●	●	●	●	●
Preis-Leistung	●	●	●	●	●	●
Empfehlenswert	●	●	●	●	●	●

## Allgemeine Lageinformationen

Ruhige Lage im alten Ortskern von Drosendorf

Zentrale Lage zwischen Maintal, Fränkischer Schweiz, Steigerwald

Viele Sehenswürdigkeiten in unmittelbarer Nähe: Schloß Seehof, mehrere Brauereien und Gasthäuser, Weltkulturerbestadt Bamberg mit Dom, Michaelskloster, Altenburg, Altes Rathaus,

Gut mit dem Auto erreichbar: Obermain-Therme Bad Staffelstein, Basilika Vierzehnheiligen Bad Staffelstein, Kloster Banz Bad Staffelstein, Wanderparadies Fränkische Schweiz,

Veste Coburg, Bierstadt Kulmbach, Korbstadt Lichtenfels, Nürnberg, Würzburg u.v.m

Versorgungsmöglichkeiten: Supermärkte in ca. 1km Entfernung, Gasthaus/Biergarten in ca. 500m Entfernung, Ärztezentrum in ca. 500m Entfernung,

Bushaltestellen für Stadtbus Bamberg und für Nahverkehrsbus ca. 500m Entfernung



## Entfernungen

Arzt: 600 m

Autobahn: 4 km

Bäcker: 500 m

Bahnhof: 8 km

Geldautomaten/Bank: 2.1 km

Bushaltestelle: 500 m

Flughafen: 64 km

Freizeitpark: 45 km

Krankenhaus/Klinik: 8 km

Höhe über dem Meeresspiegel: 270 m

Nachbar: 10 m

Radweg: 500 m

Restaurant: 500 m

S-Bahn: 12 km

Schwimm-/Spaßbad: 8 km

Supermarkt: 1 km

Therme: 30 km

Tourist-Information: 2.1 km

Objekt ID: 68009