

Ferienhaus - Handwerkerhof Fränkische Schweiz

Ferienwohnung - Ferienhaus - Ferienzimmer/Privatzimmer - Gästewohnungen

Gräfenberg



Beschreibung

Willkommen am Handwerkerhof, fränkischer Dreiseithof in Höfles. Die spezielle Anordnung des gesamten Hofes, eine „U-Form“ wird als Dreiseithof bezeichnet. In zentraler Lage zwischen Nürnberg, Fürth, Erlangen, Forchheim, Bamberg und Bayreuth erwartet Sie bei uns ein ganz besonderes Erlebnis.

Sie haben die Wahl zwischen unserem Ferienhaus (besonders geeignet für 10-14 Personen) und einem unserer 2 Schäferwagen, Merino und Skudde (für je 2-3 Personen)!

In unserem Ferienhaus mit flexiblen Zimmern mit jeweils bis zu drei Betten – jedes Zimmer ausgestattet mit Dusche, WC und SAT Fernsehen, WLAN und zwei großen Gemeinschaftsküchen (EG/OG), haben Sie bei uns nach einem anstrengenden Tag optimale Möglichkeiten zum Relaxen. Die nahe gelegenen Gaststätten, Brauereien und Biergärten tragen ihr übriges dazu bei. Handtüchern und Bettwäsche sind im Ferienhaus nicht inklusive und können selber mitgebracht werden oder gegen eine Gebühr dazu gebucht werden.

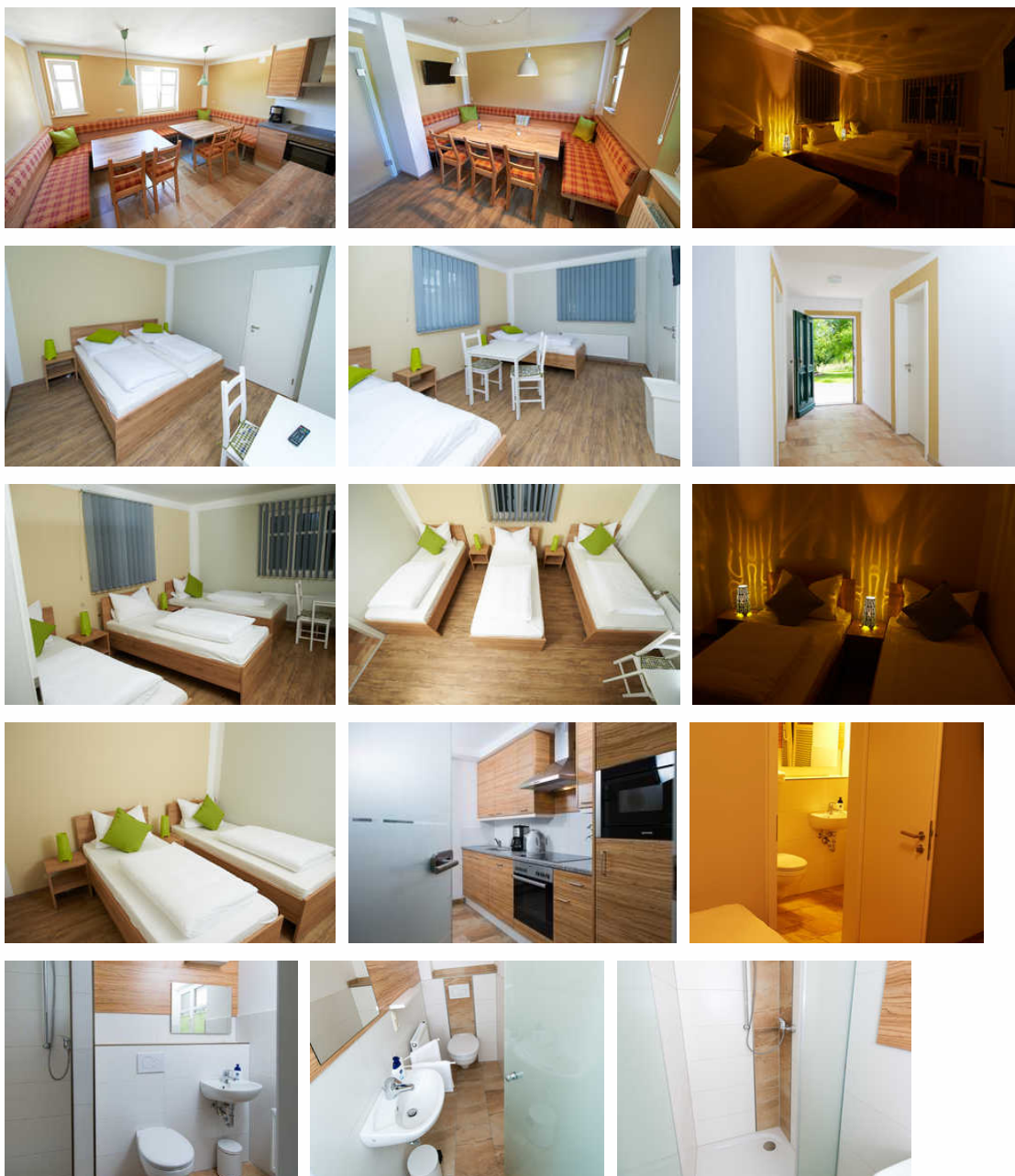
Der gesamte Handwerkerhof ist ein Nichtraucher-Haus.

Die Mindestaufenthaltsdauer im Ferienhaus beträgt 2 Tage.

Genießen Sie ein paar schöne Tage in der Fränkischen Schweiz. Wir freuen uns auf Sie.

Letzte Renovierung: 2014

Ferienhaus



Das Ferienhaus ist wie folgt aufgeteilt:

EG: 1x Doppelzimmer | 1x 3-Bett-Zimmer | 1x 4-Bett-Zimmer (incl. 1 Hochbett) | Küche mit Sitzgelegenheit (8-10 Per.)

OG: 3x 3-Bett-Zimmer | Küche mit Sitzgelegenheit (8-10 Per.)

Jedes Schlafzimmer ist mit DU/WC/Flat-TV ausgestattet. Die zwei großen Gemeinschaftsküchen im EG und OG sind ausgestattet mit Herd | Kochfeld | Mikrowelle | Spülmaschine | 5 Große Kühlschränke | Spülbecken | Kaffeemaschine | Wasserkocher | Töpfe | Pfannen | Besteck | etc/ Große Eckbank | je Küche 2 Tische (Platz für je 6-10 Pers) | und Flat-TV. Des Weiteren können Sie auf unserer Terrasse einen entspannten Grillabend verbringen oder den großen Garten genießen. Parkplätze sind am Haus vorhanden und WLAN ist inklusive.

Handtücher und Bettwäsche sind nicht inklusive und können selber mitgebracht werden oder gegen eine Gebühr vor Ort auch geliehen werden. Bitte geben Sie uns rechtzeitig ein paar Tage vor Anreise Bescheid, falls Sie die Handtücher von uns leihen möchten. (pro fertig bezogenen Bett 15 EUR / 1 Satz Hand/Duschtuch 6 EUR) Falls Sie alles selber mitbringen möchten, unsere Matratzen haben alle die Größe 0,90x2m.

Ausstattung Zimmer

Größe: 180 qm
Belegung max.: 14
Anzahl Schlafzimmer: 6
WLAN: ja
Nichtraucher: ja
Spülmaschine: ja

Hinweise zu Haustieren

Haustiere nicht erlaubt

Allgemein: allergikerger. (tierfrei), Doppelbett, Einzelbett, familienfreundlich, für Monteure geeignet, getrennt stehende Betten, Heizung, Insektenschutz/Gaze, Nichtraucher, Nichtraucherhaus, radfreundlich, Schrankbett, Terrasse, wanderfreundlich, Wohn/Schlafraum komb.

Außenanlage: Garten zur Nutzung, Parkplatz

Essen & Trinken: Grillmöglichkeit

Küche: Backofen, Gefriermöglichkeit, Gemeinschaftsküche, Kühlschrank, Mikrowelle, separate Küche, Spülmaschine

Sanitär: Dusche/WC

Service: Bettwäsche, Handtücher, Tiere nicht erlaubt

Technik: WLAN, TV - Flachbild

So haben Gäste nach ihrem Aufenthalt bewertet

5 von max. 6 Punkten bei 4 Bewertungen insgesamt

Punkte	1	2	3	4	5	6
Ausstattung Zimmer/Fewo	●	●	●	●	●	
Sauberkeit	●	●	●	●	●	●
Service & Freundlichkeit	●	●	●	●	●	
Lage der Unterkunft (wie beschrieben)	●	●	●	●	●	●
Beschreibung entsprach der Unterkunft	●	●	●	●	●	●
Preis-Leistung	●	●	●	●	●	

Punkte	1	2	3	4	5	6
Empfehlenswert	●	●	●	●	●	

Allgemeine Lageinformationen

Zentrale Lage zwischen Gräfenberg, (5-Seidla-Steig), Obertrubach, Egloffstein. Einkaufsmöglichkeiten in Gräfenberg 5km entfernt. In der näheren Umgebung befinden sich 5 Brauereien sowie diverse Gaststätten, Biergärten und Freibäder in Egloffstein u. Gräfenberg.

für Ihre Freizeit Gestaltung bieten sich in der näheren Umgebung Sommerrodelbahn, Skywalk, Kletterwald, Bootsverleih, Burgen, Höhlen, Wildgehege etc.

wir befinden uns Central im Städte Dreieck Nürnberg, Bayreuth und Bamberg (Welt Kultur Erbe Stadt) alle 3 Städte ca. 25 -40 min min dem Auto erreichbar.

Die Fränkische Schweiz ist eine der ältesten Urlaubsregionen Deutschlands

direkt von unserem Ferienhaus aus können Sie herrliche Wanderroten durch einzigartige Natur Landschaften beginnen.

Auch für Kletterfreunde gibt es in der näheren Umgebung Zahlreiche Kletterrouten, (das kletterzentrum Obertrubach befindet sich nur 5-10 Min entfernt)

in den nahe gelegen Tourismus Zentralen können Sie sich weitere Auskünfte einholen



Entfernungen

Arzt: 3 km	Autobahn: 15 km	Badestelle/Gewässer: 4 km	Bäcker: 5 km
Bahnhof: 5 km	Geldautomaten/Bank: 5 km	Flughafen: 25 km	Krankenhaus/Klinik: 15 km
Höhe über dem Meeresspiegel: 500 m	Messe: 20 km	Radweg: 200 m	Restaurant: 3 km
S-Bahn: 25 km	Schwimm-/Spaßbad: 18 km	Supermarkt: 5 km	Therme: 30 km
Tourist-Information: 15 km	Wanderweg: 200 m		

Objekt ID: 55478