

Pension Strehl

Ferienwohnung - Pension

Gräfenberg



Beschreibung

Herzlich Willkommen in der Pension Strehl, in Walkersbrunn, einem kleinen Dorf, nahe Gräfenberg am Rande der Fränkischen Schweiz. Genießen Sie Ihren Urlaub in unseren 8 modernen und preiswerten Doppelzimmern oder in unserer mit 3 Sternen ausgezeichneten Ferienwohnung.

Alle Zimmer sind komfortabel eingerichtet und sind mit Dusche/WC, SAT-TV, Balkon oder Terrasse, und kostenloses WLAN ausgestattet. Zusätzlich steht Ihnen ein Aufenthaltsraum mit Kochnische zur Verfügung.

Vom Balkon bzw. Terrasse haben Sie eine wunderschöne Aussicht auf Wälder, Wiesen und Obstgärten. Genießen Sie die Ruhe

Unsere vom Deutschen Tourismusverband mit 3 Sternen ausgezeichnete Ferienwohnung bietet für 2 bis 4 Personen auf ca. 90 qm alles, was Sie für einen erholsamen Urlaub brauchen. Mit den zwei getrennten Schlafzimmern (wurden 2019 neu möbliert) ist die Wohnung ideal für einen Familienurlaub.

Auf Wunsch besteht auch die Möglichkeit für 6,50 € pro Person/Tag bei uns zu frühstücken.

Agrund unserer ruhigen Lage ohne Durchgangsverkehr und unserer Spielwiese, freuen wir uns auch ganz besonders auf unsere kleinen Gäste.

Weitere Besonderheiten:

In unserer Brennerei destillieren wir typisch fränkische Schnäpse nach traditioneller Art.

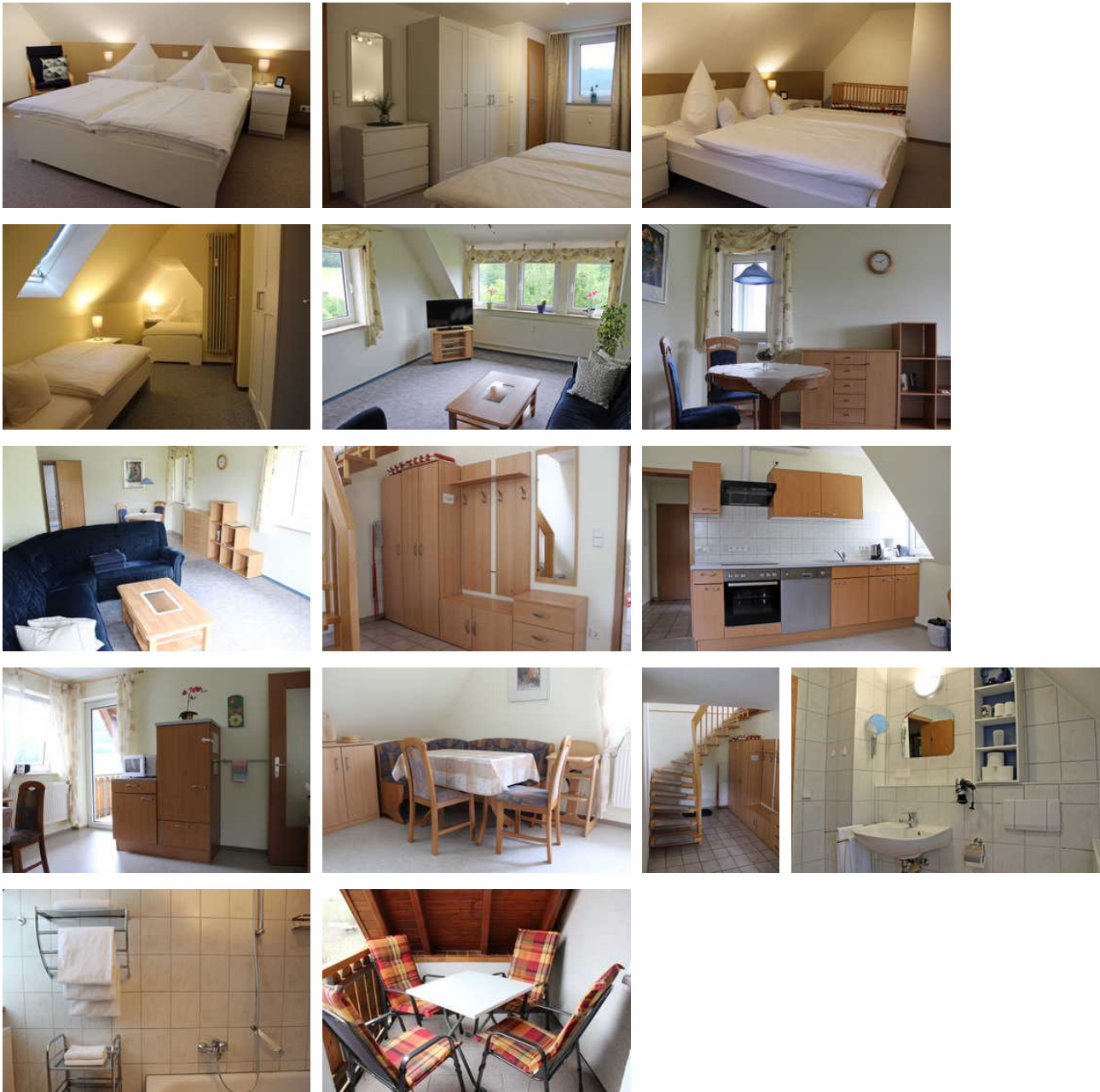
Neben klaren Obstbränden wie Williams Christ Birne, Kirsche, Zwetschge, Apfel oder Mirabelle bieten wir auch Liköre und Geiste in 0,35 ltr, 0,5 ltr oder 1,0 ltr. Flaschen, die Sie als Andenken an Ihren Urlaub oder als Mitbringsel für Familie und Freunde direkt bei uns erwerben können.

Wir freuen uns auf Ihren Besuch, Ihre Familie Strehl!

Erbaut: 1994

Sprachen: englisch, deutsch

Ferienwohnung Strehl



Unsere vom Deutschen Tourismusverband mit 3 Sternen ausgezeichnete Ferienwohnung bietet für 2 bis 4 Personen auf ca. 90 qm alles was Sie für einen erholsamen Urlaub brauchen.

Die Ferienwohnung verfügt auf zwei Stockwerken über ein großes, helles Wohnzimmer, eine voll ausgestatteten Küche mit Sitzecke und einem Bad mit Badewanne und WC. In der oberen Etage finden Sie ein Schlafzimmer mit Doppelbett und ein weiteres Zimmer mit zwei Einzelbetten, sowie ein separates WC. Das Aufstellen eines Kinderbettes ist in beiden Schlafzimmern möglich. Täglich frische Brötchen auf Anfrage vor Ort.

Ausstattung Zimmer

Größe: 96 qm

Belegung max.: 5

Anzahl Schlafzimmer: 2

WLAN: ja

Nichtraucher: ja

Waschmaschine: ja

Hinweise zu Haustieren

Haustiere nicht erlaubt

Allgemein: Balkon, Doppelbett, Einzelbett, familienfreundlich, für Monteure geeignet, getrennt stehende Betten, Heizung, Hochstuhl, Nichtraucher, Nichtraucherhaus, Panoramablick, Raucherbereich, Reise-/Kinderbett, Teppichboden, wanderfreundlich

Außenanlage: Garten zur Nutzung, Parkplatz

Essen & Trinken: Frühstück möglich, Produkte aus eigener Herstellung

Küche: Backofen, Kühlschrank, Mikrowelle, separate Küche, Spülmaschine

Sanitär: Bad/WC, Badewanne, Haartrockner, WC-Toilette

Service: Bettwäsche, Brötchenservice, Brötchenservice, Handtücher, Internet im öff. Bereich, Tiere nicht erlaubt, Waschmaschine

Technik: WLAN, Kabel/Sat, TV - Flachbild, Wecker

So haben Gäste nach ihrem Aufenthalt bewertet

5 von max. 6 Punkten bei 9 Bewertungen insgesamt

Punkte	1	2	3	4	5	6
Ausstattung Zimmer/Fewo	●	●	●	●	●	
Sauberkeit	●	●	●	●	●	●
Service & Freundlichkeit	●	●	●	●	●	●
Lage der Unterkunft (wie beschrieben)	●	●	●	●	●	●
Beschreibung entsprach der Unterkunft	●	●	●	●	●	●
Preis-Leistung	●	●	●	●	●	●
Empfehlenswert	●	●	●	●	●	●

Allgemeine Lageinformationen

Unsere Pension Strehl befindet sich in Walkersbrunn, einem kleinen Dorf, nahe Gräfenberg am Rande der Fränkischen Schweiz. Gemütliche Wanderungen direkt von der Haustüre ab, im malerischen Schwabachtal und zahlreiche ausgeschilderte Radwanderwege laden Sie ein.

Unser Haus liegt in ruhiger Lage ohne Durchgangsverkehr aber trotzdem mit bester Verkehrsanbindung: nur 5 km zur B2, 25 km bis Nürnberg, 20 km bis Erlangen, 20 km bis Forchheim



Entfernungen

Arzt: 3.5 km

Autobahn: 22 km

Bäcker: 5 km

Bahnhof: 5 km

Geldautomaten/Bank: 5 km

Bushaltestelle: 300 m

Flughafen: 28 km

Freizeitpark: 25 km

Golfplatz: 22 km

Krankenhaus/Klinik: 17 km

Höhe über dem Meeresspiegel: 430 m

Messe: 35 km

Radweg: 0 m

Restaurant: 0 m

Schwimm-/Spaßbad: 3.5 km

Supermarkt: 5 km

Therme: 42 km

Tourist-Information: 3 km

Wanderweg: 0 m

Zentrum: 3.5 km

Objekt ID: 53396