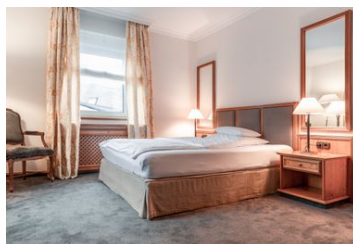
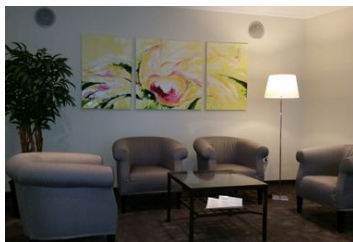


Kleines Hotel

Hotel Garni - Hotel

Forchheim



Beschreibung

Das Townhouse - das kleine Hotel ist eine freundliche Frühstückspension in Forchheim. Jedes Zimmer ist klassisch elegant eingerichtet und verfügt über alle wünschenswerten Annehmlichkeiten. Von Dienstag bis Freitag wird ein kleines Frühstück in Buffetform serviert. Von Samstag bis Montag lädt Sie das Hotel Plaza zum Frühstück ein. HRS Gäste nutzen WLAN kostenfrei.

HRS Sterne: 3

Das Hotel-Townhouse die Perle der Innenstadt wird vom Hotel Plaza verwaltet. Reservierungen und Buchungen bestätigen wir gern mit Hinterlegung der Kreditkarten-Nummer und Ablaufdatum an. Spätester Check In Montag bis Freitag bis 21.00Uhr, am Wochenende und Feiertag bis 20.00Uhr. Die Rezeption ist nur vormittags besetzt, Sie erhalten Ihren Schlüssel über eine elektronische Schlüsselausgabe. Halten Sie hierzu bitte die letzten 5 Ziffern Ihrer HRS Buchungsnummer bereit. Das Kleine Hotel steht in Kooperation mit Hotel Plaza und Hotel Stadtvilla.

Früheste Anreise: 15:00

Späteste Abreise: 11:00

Empfang besetzt: 07:00 bis 11:00 und 07:00 bis 11:00

Empfang am Wochenende besetzt: 07:30 bis 11:00 und 08:00 bis 11:00

Englisch sprechendes Personal tagsüber

Englisch sprechendes Personal nachts

Erbaut: 1913

Letzte Renovierung: 2018

So haben Gäste nach ihrem Aufenthalt bewertet

5 von max. 6 Punkten bei 3 Bewertungen insgesamt



Allgemeine Lageinformationen

Das Townhouse - das kleine Hotel befindet sich im historischen Stadtzentrum des oberfränkischen Forchheim. Interessante Sehenswürdigkeiten wie das Rathaus, die Festungsmauer mit dem mittelalterlichen Saltorturm und die Kaiserpfalz laden zu spannenden Erkundungstouren ein. In 30 Minuten kann der Hauptbahnhof Nürnberg mit dem Auto erreicht werden.

Umgebung: Fränkische Schweiz, Forchheim als Kaiserstadt mit Kaiserpfalz

Aus Richtung Süden kommen: A73 > Abfahrt Forchheim Süd. Fahren Sie an der 7. Ampel links und dann in die 2. Straße links hineinfahren. Nach 100m befindet sich das Hotel auf der rechten Seite.

Sie können sich auch am Hotelleitsystem orientieren.

vom Bahnhof mit dem Taxi 5 Minuten



Entfernungen

Arzt: 2 km

Autobahn: 2.3 km

Bahnhof: 500 m

Flughafen: 25 km

Golfplatz: 20 km

Messe: 500 m

Schwimm-/Spaßbad: 1 km

Sportstätte: 500 m

Taxistand: 500 m

Zentrum: 250 m

Objekt ID: 204-84745