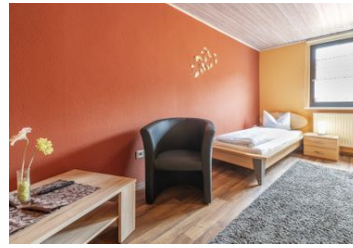


Gisela Pension

Pension - Hotel - Hotel-Pension

Gößweinstein





Beschreibung

Die familiengeführte Pension Gisela in Gössweinstein ist das ideale Ziel für Familien und Privatreisende. Die gemütliche Unterkunft bietet traditionell eingerichtete Zimmer mit Dekoration in warmen Farbtönen, die für ein freundliches Ambiente sorgt. Den Gästen wird der Start in den Tag mit einem reichhaltigen Frühstück versüßt. Des Weiteren stehen HRS Gästen an der Pension Gisela kostenlose Parkplätze zur Verfügung.

HRS Sterne: 2

Früheste Anreise: 13:00

Späteste Abreise: 10:00

Empfang besetzt: 07:00 bis 18:00

Ganzjährig geöffnet

Erbaut: 1930

Letzte Renovierung: 2016

So haben Gäste nach ihrem Aufenthalt bewertet

5 von max. 6 Punkten bei 1 Bewertung



Allgemeine Lageinformationen

Dank der zentralen Lage im malerischen Gössweinstein eignet sich die Pension Gisela hervorragend, um von hier aus abenteuerliche Wanderungen oder Fahrradtouren zu unternehmen und die wunderschöne Landschaft der Fränkischen Schweiz in vollen Zügen zu genießen. Die kleine Stadt selbst zieht besonders wegen ihrer barocken Basilica minor aus dem Jahre 1730 immer wieder Besucher an.

Anfahrt über die A9

Wenn Sie von der A9 kommen, verlassen Sie die Autobahn bei der Ausfahrt Pegnitz/Grafenwöhr. Weiter auf der B470 Richtung Forchheim/Ofr. nach Behringersmühle.

Dort links nach Gößweinstein abbiegen.

Direkt am Marktplatz, zwischen Gasthof Rose und Weinstube in die kleine Seitenstraße reinfahren. Danach 50 m auf der linken Seite.



Entfernungen

Arzt: 1.5 km

Autobahn: 13.3 km

Bahnhof: 7 km

Flughafen: 47 km

Messe: 48 km

Schwimm-/Spaßbad: 900 m

Zentrum: 200 m

Objekt ID: 204-424033