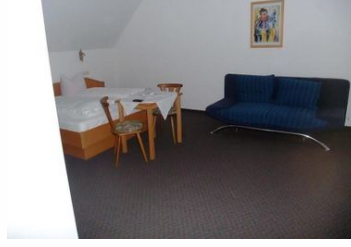
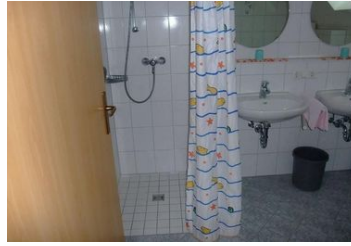
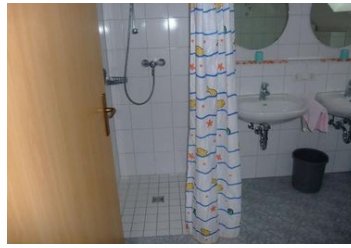


Gasthof-Pension Alte Post Gasthof

Hotel

Obertrubach







Beschreibung

Fühlen Sie sich in einem der 30 Zimmer wie zu Hause. Ein WLAN-Internetzugang (kostenlos) ist ebenso verfügbar wie Satellitenempfang. Die Badezimmer bieten Duschen und Haartrockner. Zur Ausstattung gehören Schreibtische und Wasserkocher mit Kaffee-/Teezubehör; die Zimmer werden täglich sauber gemacht. Gasthof-Pension Alte Post bietet seinen Gästen ein Restaurant mit köstlichen Speisen. Ein inbegriffenes Frühstücksbuffet wird täglich von 07:30 Uhr bis 10:00 Uhr angeboten.

HRS Sterne: 3

Gebühr für den Flughafentransfer: 45 EUR pro Fahrzeug (Einzelfahrkarte) Gebühr für Haustiere: 5 EUR pro Unterkunft, pro Nacht Assistenztiere sind von den Gebühren ausgenommen Die oben aufgeführte Liste enthält vielleicht nicht alle Informationen. Gebühren und Kautionen enthalten eventuell keine Steuern und können sich ändern.

Früheste Anreise: 17:00

Späteste Abreise: 10:30

Allgemeine Lageinformationen

Zum Angebot gehören ein Tresorfach an der Rezeption und ein Aufzug. Der Flughafentransfer (rund um die Uhr) ist kostenpflichtig; außerdem gibt es vor Ort Folgendes: Parken ohne Service (kostenlos). Genießen Sie den schönen Ausblick von folgenden Punkten: Terrasse und Garten. Außerdem können Sie kostenloses WLAN nutzen. Gasthof-Pension Alte Post in Obertrubach lockt mit einem Aufenthalt, bei dem Sie nur 15 Autominuten von Burgruine Leienfels und Burg Gößweinstein

entfernt sind. Dieses Gasthaus ist 11,2 km von Wildpark Hundshaupten und 12,7 km von Teufelhöhle entfernt. Entfernungen werden bis auf 0,1 Kilometer gerundet. Burgruine Leienfels – 2,7 km Burg Gößweinstein – 10,3 km Wildpark Hundshaupten – 11,2 km Teufelhöhle – 12,7 km Fränkische Schweiz-Museum – 12,8 km Burg Pottenstein – 14,1 km Burg Rabenstein – 18,7 km Burg Veldenstein – 20,3 km Schloss Greifenstein – 30,9 km Dauphin Speed Event – 32 km Erlebnispark Schloss Thurn – 35,1 km PsoriSol Hautklinik GmbH – 35,2 km Ur- und Frühgeschichtlichen Sammlung der Universität Erlangen-Nürnberg – 37,1 km Botanischer Garten Erlangen – 37,4 km Schloss Fantaisie – 40,3 km Der bevorzugte Flughafen für Gasthof-Pension Alte Post ist Flughafen Nürnberg (NUE) – 56,4 km



Entfernungen

Flughafen: 29.8 km

Zentrum: 20 m

Objekt ID: 204-419296