

Ferienwohnung Hentschel

Ferienwohnung

Gräfenberg



Beschreibung

Herzlich Willkommen bei Familie Hentschel / Polster im idyllisch gelegenen Ort Haidhof.

Unsere gemütliche Nichtraucher-Ferienwohnung (ca.50qm) auf zwei Etagen, ist teilweise renoviert und neuwertig eingerichtet und befindet sich inmitten unseres Zweifamilienhauses mit separatem Eingang.

Sie bietet Platz für 1 – 4 Personen. Direkt neben dem Eingang befindet sich eine halbüberdachte, neuangelegte Terasse mit Sitzecke und großzügigem Garten, der zum Erholen und Entspannen einlädt. Ein PWK Stellplatz ist ebenfalls vorhanden.

Jeden Freitag gibt es bei uns frisches, selbstgebackenes Holzofenbrot. Zu ihrem Frühstück können Sie gerne frische Eier von unseren Freilandhühnern genießen.

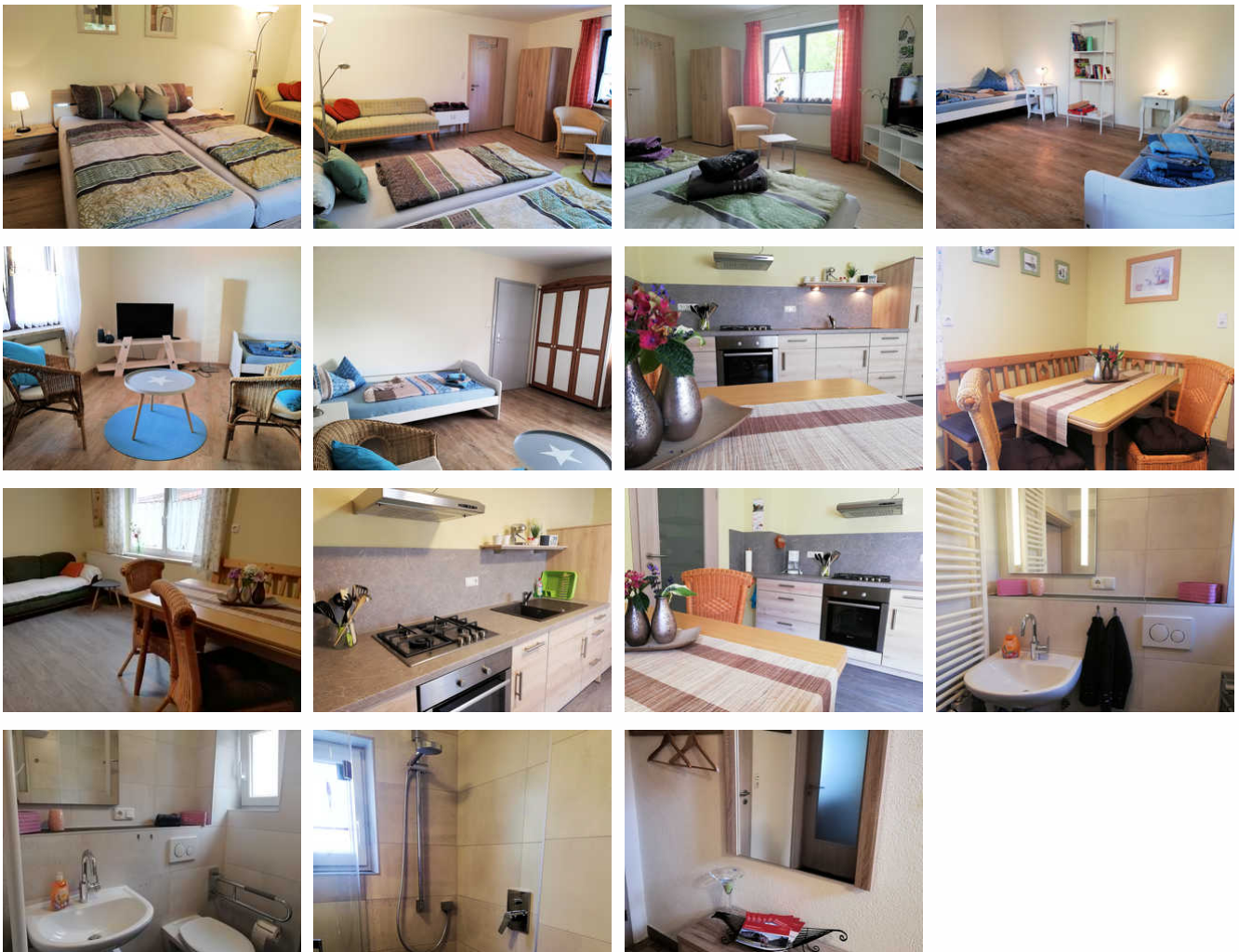
Wer sich im Urlaub lieber verwöhnen lassen möchte, kann auf Anfrage gerne das Frühstück oder Halbpension im benachbarten Hotel Schloßberg mit dazubuchen. Das Hotel Schloßberg in Haidhof verköstigt Sie gerne jeden Tag mit leckeren, hausgemachten, fränkischen Spezialitäten und anderen kulinarischen Köstlichkeiten (Montag Ruhetag)

Wir freuen uns auf Sie!

Letzte Renovierung:2018

Sprachen:englisch, deutsch

Ferienwohnung Hentschel



Unsere gemütliche Ferienwohnung (ca.50qm) auf zwei Etagen, ist teilweise renoviert und neuwertig eingerichtet. und befindet sich inmitten unseres Zweifamilienhauses mit separatem Eingang. Sie bietet Platz für 1 – 4 Personen. Direkt neben dem Eingang befindet sich eine halbüberdachte, neuangelegte Terrasse mit Sitzecke und großzügigem Garten, der zum Erholen und Entspannen einlädt.

Ausstattungsmerkmale:

Schlafzimmer 1 (EG): Doppelbett (1,80m/2,00m), Couch, Sitzgelegenheit , 2-türiger Schrank, Sat-TV.

Schlafzimmer 2 (1. Stock, nur über Treppe ohne Kindersicherung erreichbar): zwei Einzelbetten (0,9m/2,00m), Sitzgelegenheit, 3-türiger Schrank, Spiegel Sat-TV, Balkon.

Auf Anfrage stellen wir

ihnen gerne ein Kinderreisebett zur Verfügung.

Küche: voll ausgestattet mit großem Esstisch, ausreichend Geschirr und Kochutensilien, Wasserkocher, Toaster, Kaffeemaschine, 4-Flammen Gasherd, Backofen Kühlschrank mit Gefrierfach, Mikrowelle, Couch, Digitalradio, Geschirrtücher, Spülmittel, gewisse Reinigungsutensilien sind vorhanden

Bad: Dusche und WC, Seife, Haartrockner, Handtücher

Flur: Garderobe mit Schuhablage, Spiegel

Kostenfreies W-lan

Bettwäsche wird selbstverständlich gestellt

PKW Stellplatz

Nichtrauerwohnung

Ausstattung Zimmer

Größe: 50 qm Belegung max.: max. 4 Anzahl Schlafzimmer: 2 Schlafzimmer WLAN Nichtraucher Terrasse

Hinweise zu Haustieren

Haustiere nicht erlaubt

Allgemein: Balkon, Doppelbett, ebenerdig, familienfreundlich, für Monteure geeignet, Heizung, Nichtraucher, Nichtraucherhaus, radfreundlich, Reise-/Kinderbett, Terrasse, wanderfreundlich

Außenanlage: Fahrradunterstellmöglichkeit, Garten zur Nutzung, Parkplatz, Sitzecke im Garten

Essen & Trinken: Frühstück möglich

Küche: Backofen, Gefriermöglichkeit, Kühlschrank, Mikrowelle, separate Küche

Sanitär: Bad/WC, Dusche, Haartrockner

Service: Bettwäsche, Handtücher, Tiere nicht erlaubt

Technik: WLAN, Kabel/Sat, TV - Flachbild

So haben Gäste nach ihrem Aufenthalt bewertet

6 von max. 6 Punkten bei 5 Bewertungen insgesamt

Punkte	1	2	3	4	5	6
Ausstattung Zimmer/Fewo	●	●	●	●	●	●
Sauberkeit	●	●	●	●	●	●
Service & Freundlichkeit	●	●	●	●	●	●
Lage der Unterkunft (wie beschrieben)	●	●	●	●	●	●
Beschreibung entsprach der Unterkunft	●	●	●	●	●	●
Preis-Leistung	●	●	●	●	●	●
Empfehlenswert	●	●	●	●	●	●

Allgemeine Lageinformationen

Unsere Ferienwohnung befindet sich im idyllisch gelegenen Ort Haidhof (bei Thuisbrunn /Gräfenberg) im Herzen der Fränkischen Schweiz. Idealer Ausgangspunkt für zahlreiche Aktivitäten, wie Wandern, Radfahren, Klettern oder einfach nur die Ruhe und Erholung in der wunderschönen Landschaft genießen.

Das Hotel Schloßberg in Haidhof verwöhnt Sie gerne jeden Tag mit leckeren, hausgemachten, fränkischen Spezialitäten und anderen kulinarischen Köstlichkeiten (Montag Ruhetag).

Im 2 km entfernten Ort Thuisbrunn gibt es einen gut sortierten Bauernladen mit frischen Brötchen, eigener Metzgerei und Getränkehandel.



Entfernungen

Arzt: 5.2 km	Autobahn: 15 km	Bäcker: 2 km	Bahnhof: 7.5 km
Geldautomaten/Bank: 5.2 km	Flughafen: 37 km	Freizeitpark: 21 km	Golfplatz: 18.7 km
Krankenhaus/Klinik: 15 km	Loipe: 200 m	Höhe über dem Meeresspiegel: 500 m	Messe: 50 km
Restaurant: 100 m	S-Bahn: 15 km	Schwimm-/Spaßbad: 5.2 km	Supermarkt: 7.5 km
Therme: 39.5 km	Tourist-Information: 5.2 km		

Objekt ID: 109554